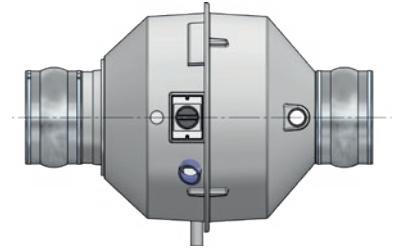
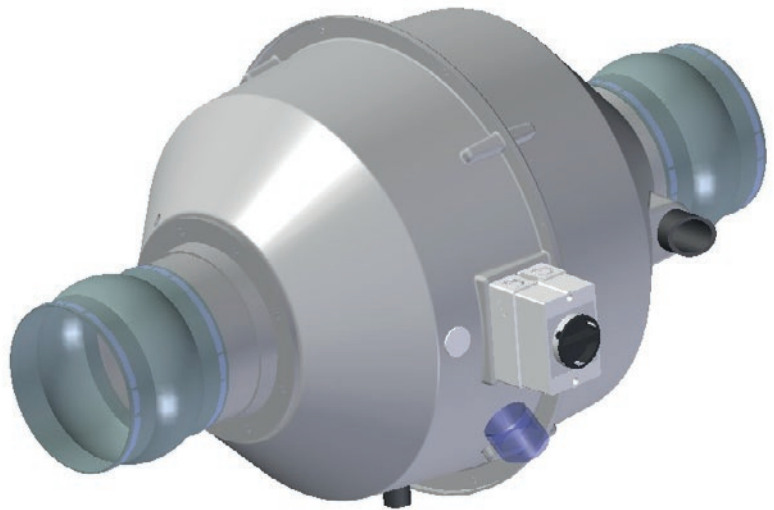


Zubehör
für waagerechten Einbau von
HF D ...-15 / 17 D und
HF D ...-16 D



Waagrechter Einbau

Baugröße - Typ	Waagrechter Einbau
Ø	Artikel-Nr.
110-17	441-080-110000
160-17	441-080-160000
200-17	441-080-200000
250-15	441-080-250000
250-17	441-080-250000
315-15	441-080-315000
160-16	441-080-160007
200-16	441-080-200016
250-16	441-080-250016
315-16	441-080-315002
355-16	441-080-355000
400-16	441-080-400000



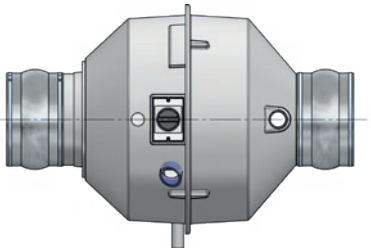
Die saugseitigen Anschlussstutzen für HF - Dachventilatoren der Baureihe HF D ...-15 / 17 D sind standardmäßig aus dem Werkstoff PPs gefertigt.

Für den waagerechten Einbau der Dachventilatoren HF D 160-16 D, HF D 200-16 D und HF D 250-16 D sind die saugseitigen Anschlussstutzen standardmäßig aus dem Werkstoff PPs-el hergestellt.

Weitere Ausführungen sind optional lieferbar.

In Abhängigkeit von der Baugröße des Ventilators und dessen Einbaulage ist eine bauseitige Abstützung vorzusehen.

Bodenmontagefüße



Zubehör
für waagrechte
Bodenmontage von
HF D ...-15 / 17 D

Bodenmontagefüße

Zur einfachen waagrechten Montage

Baugröße - Typ	Bodenmontagefüße
Ø	Artikel-Nr.
110-17	441-011-000111
160-17	441-011-000161
200-17	441-011-000201
250-15	441-011-000251
250-17	441-011-000252
315-15	441-011-000315



Montagefüße für waagrechten Einbau von HF - Dachventilatoren der Baureihen HF D ...-16 D sind optional lieferbar.